

# Anhang

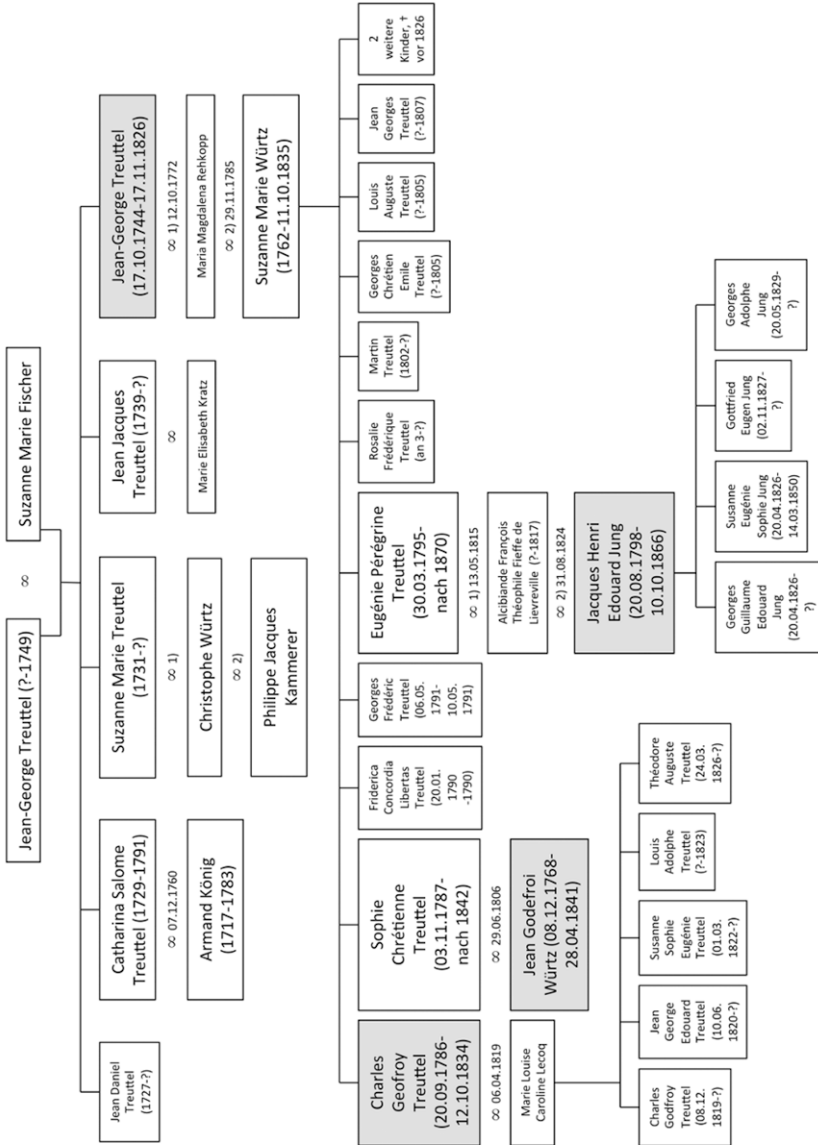


## A. Genealogische Tafeln

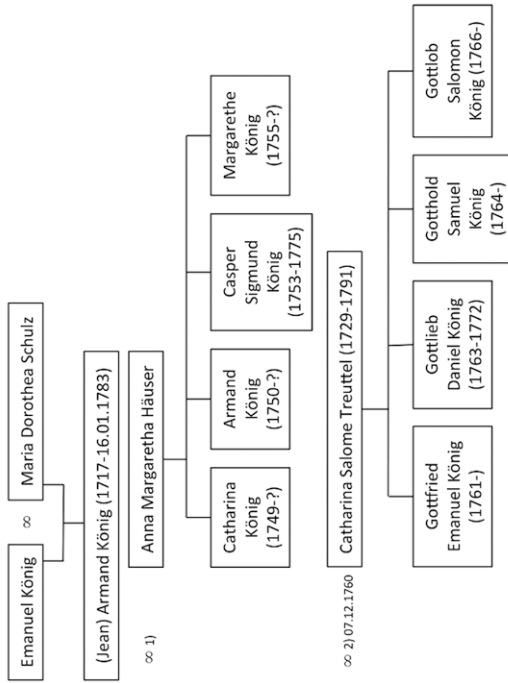
In den genealogischen Tafeln sind die Leiter der Verlagsbuchhandlung Treuttel & Würtz zur besseren Übersicht grau hinterlegt.

Als Quellen dienten bis 1789 die kirchlichen (protestantischen) Register in Straßburg (Gemeinde Temple-Neuf et Cathédrale), anschließend die nationalen Register in Straßburg (AS), Paris (AP), Groslay (Archives départementales des Yvelines) sowie Nonville (AdSM). Insbesondere die Taufregister vor 1789 enthalten viele Informationen zu den Eltern, den Paten etc. Zudem wurden insbesondere die Nachlässe von Familienmitgliedern und Urkunden der Notare, in denen jeweils die Verwandtschaftsverhältnisse zur Klärung des Erbes dargelegt wurden, ausgewertet.

A. Genealogische Tafeln

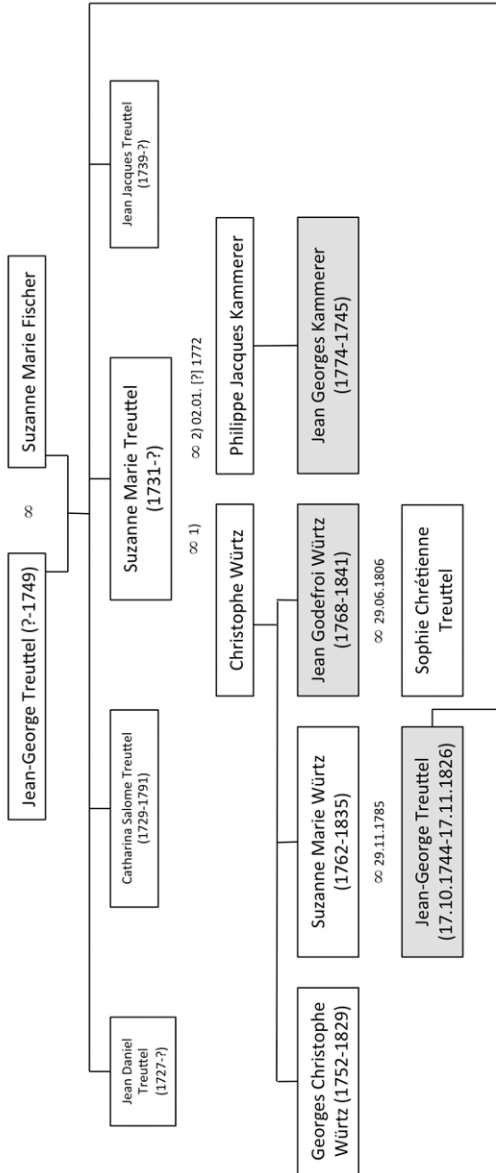


**Grafik 7.** Genealogie von Jean-George Treuttel.

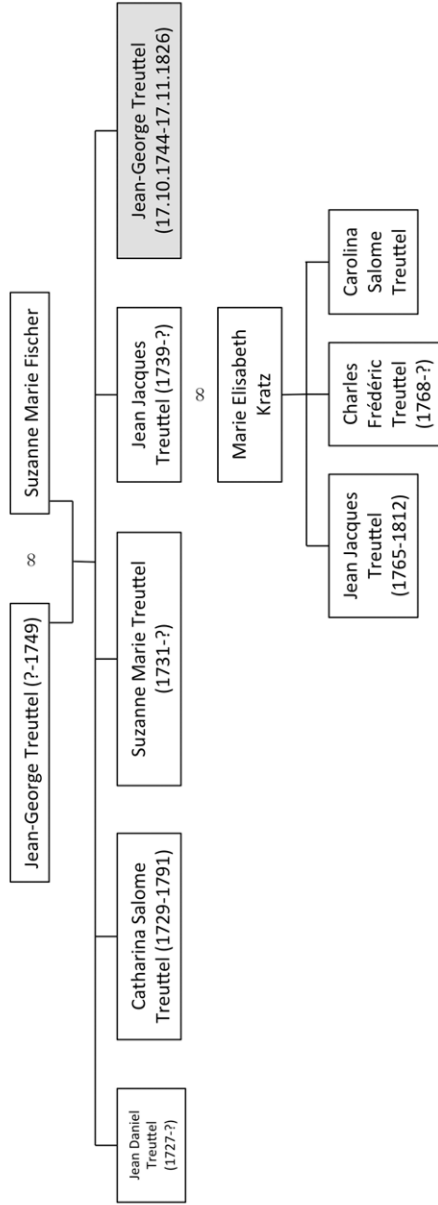


**Grafik 8.** Genealogie von Jean Armand König.

A. Genealogische Tafeln

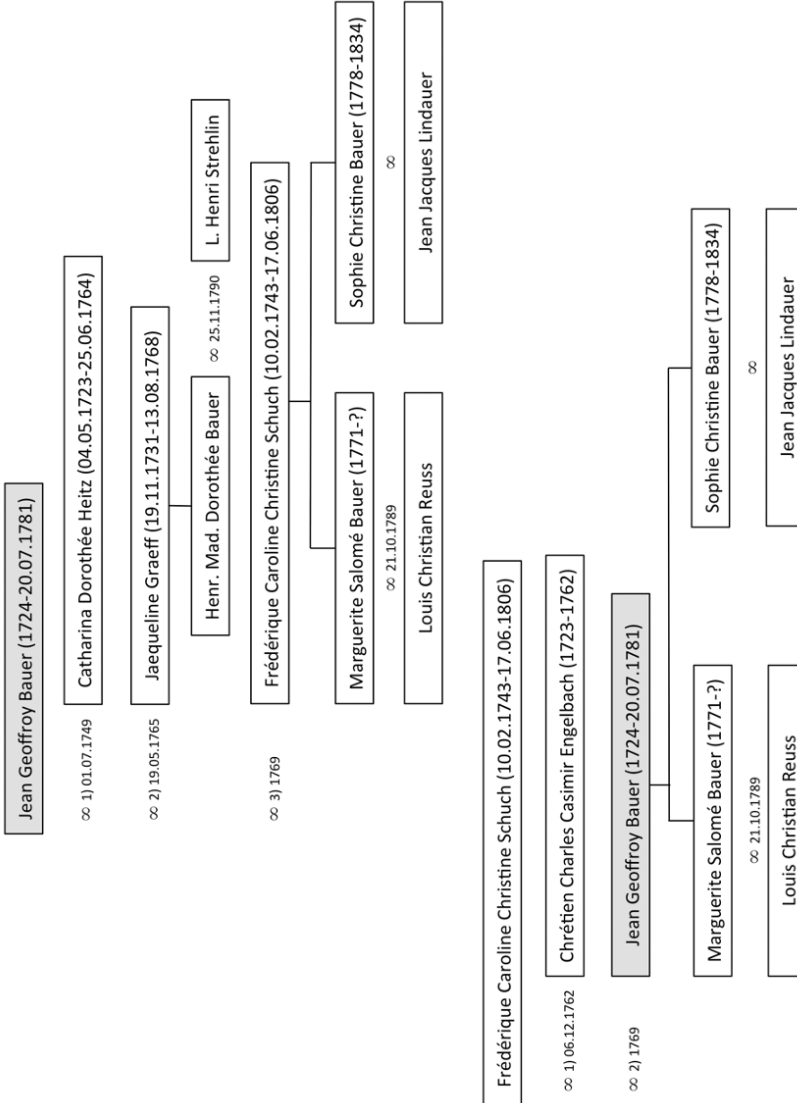


**Grafik 9.** Genealogie von Suzanne Marie Treuttel.



**Grafik 10.** Genealogie von Jean Jacques Treuttel.

A. Genealogische Tafeln



**Grafik 11.** Ehen von Jean Geoffroy Bauer und Frédérique Caroline Christine Schuch.