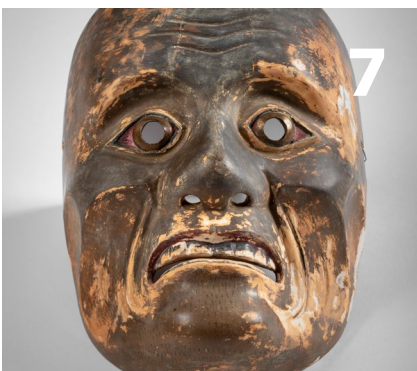


Inhaltsverzeichnis



Axel Michaels und Margareta Pavaloj
Einleitung



Judit Árokay
Nō-Maske Yorimasa



Robert Bitsch
Der japanische Farbholzschnitt zwischen Gebrauchsgrafik und Kunst



Christiane Brosius
Auf immer und ewig?
Liebe in Indien in Zeiten
von Valentinstagen



29

Sarah E. Fraser
Ein Manchu-Kopfschmuck
mit Eisvogelfedern



35

Enno Giele
Frühe chinesische
Rundmünzen



47

Hans Harder
„Bengalische Dame mit Was-
serpfeife auf europäischem
Stuhl“



57

Ute Hüsken
Eine Viṣṇu-Statue
aus Indien



63

Nikolas Jaspert
Maritime Verflechtungen
und ein Irrtum mit Folgen



73

Monica Juneja
Putli Ganju malt ihr
Lieblingstier



81

Hans Martin Krämer
Ein shintōistischer Begräb-
niszug in Japan, 1886



91

Axel Michaels
„Hast Du heute schon Reis
gegessen?“ - Reisgefäße
aus Nepal



97

Barbara Mittler
Die PIPA 琵琶



Margareta Pavaloj
Als die Schiffe Seiden trugen



Michael Radich
Das *Mahāparinirvāṇa-*
mahāsūtra – aus dem
„Dragon Canon“ (1735)?



Guido Sprenger
Kopfschmuck einer
Akha-Frau, Thailand



Melanie Trede
Eine japanische
Kaisergenealogie:
modern, transkulturell



Carsten Wergin
Wa(h)re Kultur: Zwei Schilde
zwischen zwei Welten